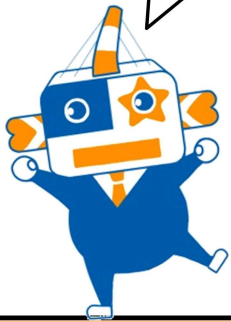
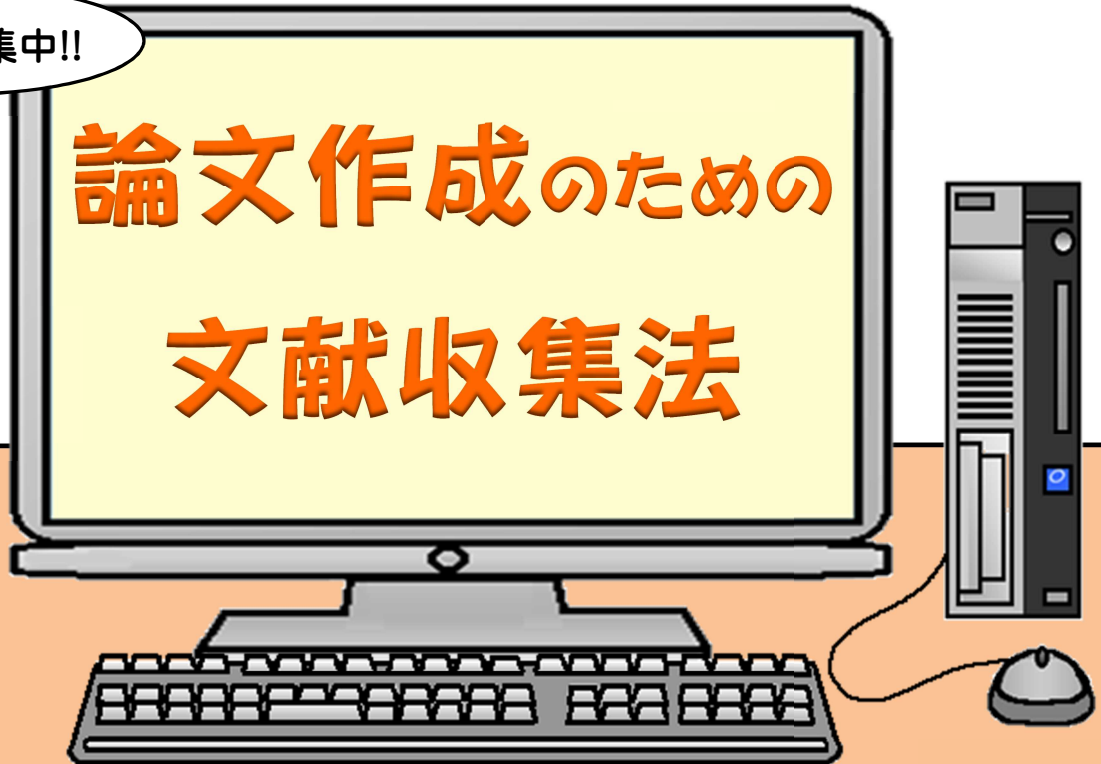


第2回 附属図書館利用説明会

参加者募集中!!



論文作成のための 文献収集法



内容

- ✓ 図書・雑誌の探し方 (学内 OPAC, CiNii Books など)
- ✓ 論文の探し方 (CiNii Articles など)
- ✓ 1F 書庫の見学ツアー

レポート作成に役立つ
情報が盛りだくさん★

日時

6月29日(水)~7月5日(火)までの平日
12:30~と16:40~の各2回。(初日は12:30~のみ)
所要時間 45分。各回先着14名。

申し込み方法

参考カウンターに申込書を提出 または E-mail
※メールの場合は、①氏名、②所属、③学年、④希望日時を
書いて申し込みすること。当日参加も可(空きがあれば)。

申込先

附属図書館 参考カウンター
サービス時間 平日(月~金)9:00~12:00, 12:45~17:00
Tel 0566-26-2688 E-mail libref@m.auecc.aichi-edu.ac.jp

